

# TROSOBAN STAN, VILA

## Tip 1 sa baštom

OBJEKAT 3 / PARCELA 3

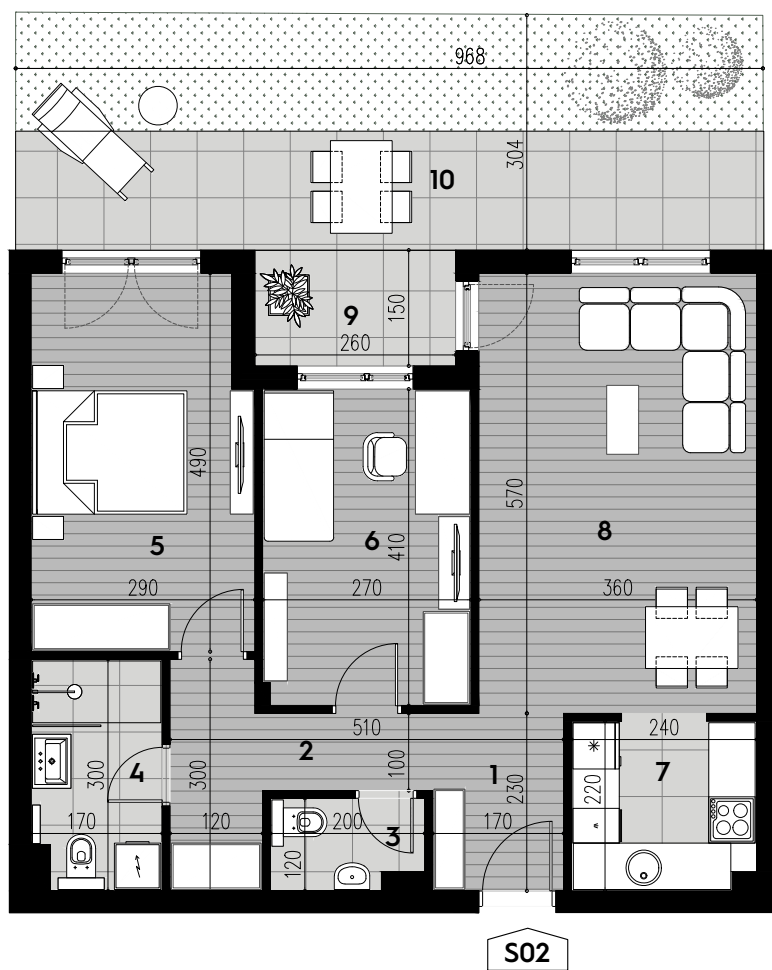
SP1, SP2 / 4 STANA

POVRŠINA: 71.14 m<sup>2</sup>



### TRI NOVE

ZEMUN KOJI VOLIM



#### TROSOBAN STAN m<sup>2</sup>

1	Predsooblje	3.91
2	Hodnik	5.73
3	Toalet	2.26
4	Kupatilo	5.00
5	Soba	13.76
6	Soba	11.01
7	Kuhinja	5.31
8	Dnevni boravak i trpezarija	20.52
9	Terasa	3.64

#### UKUPNO 71.14

10	Bašta	29.67
----	-------	-------

